



Proficy Historian 8.0 от GE Digital

Мощный промышленный сбор данных временных рядов для локального и облачного хранения и анализа

Лучший в своем классе Historian от края до облака с анализом данных в контексте

Proficy Historian от GE Digital - лучшее в своем классе программное обеспечение для историков, которое собирает данные о промышленных временных рядах, необходимые для анализа производительности активов и процессов, что позволяет повысить ценность бизнеса.

Появление облачного промышленного Интернета вещей (IIoT) и решений для больших данных стимулировало постоянные инвестиции в наш Historian. Благодаря многолетнему опыту и тысячам успешных установок клиентов по всему миру, Proficy Historian меняет методы работы и конкуренции компаний, делая данные полезными.

Новый Proficy Historian 8.0 включает использование сопоставления модели активов Proficy Operations Hub и приложения Trend Analysis для централизованного анализа данных в контексте. С Proficy Historian вы можете воспользоваться простыми, но мощными функциями, чтобы получить новые преимущества от вашего оборудования, данных процесса и бизнес-моделей.

Результаты

- Быстрое получение прибыли благодаря простой установке и простым в использовании веб-клиентам со встроенными функциями поиска по тегам и перетаскиванием мышью.
- Безопасный сбор и хранение данных
- Небольшая, мощная зона обслуживания, масштабируемая до сотен пользователей и миллионов аппаратных точек сбора данных
- Используйте преимущества анализа данных в контексте модели активов с помощью карты анализа тенденций, позволяющей экономить время
- Поддержка высокой доступности с избыточностью данных
- Используйте непрерывные и масштабируемые функции чтения и записи данных.
- Уменьшает затраты на хранение
- Экономьте время и средства благодаря беспрепятственному использованию HDFS, добавляя данные временных рядов в аналитику больших данных.

01 Используйте контекстный анализ данных

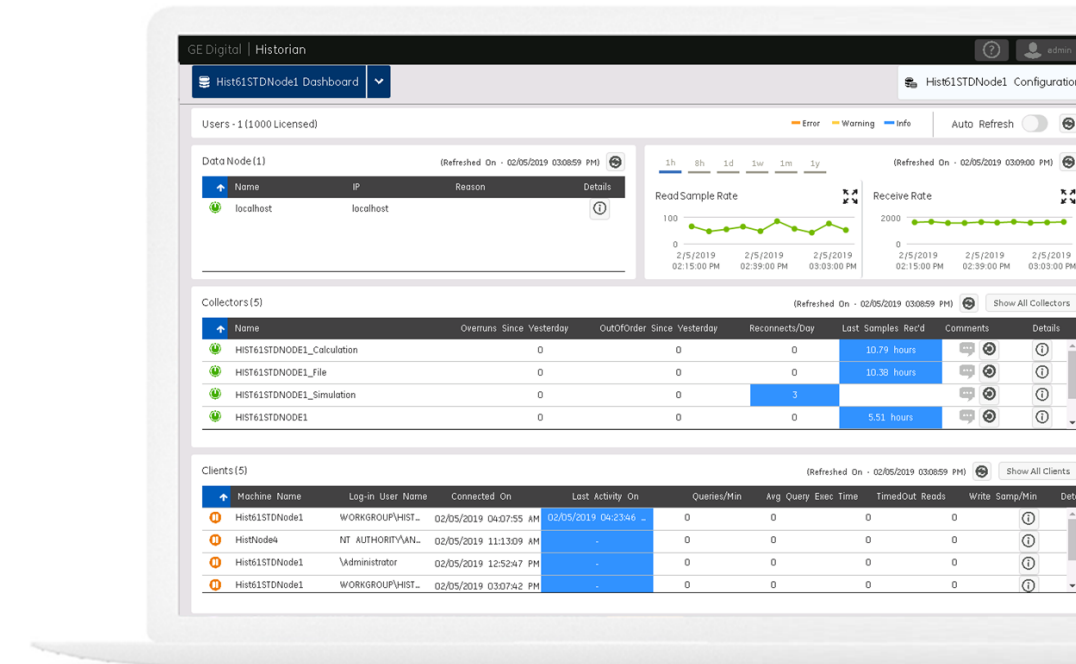
С Proficy Historian 8.0 пользователи имеют возможность анализировать данные в контексте с помощью Proficy Operations Hub и приложения времени выполнения Historian Analysis, которые лицензируются с Proficy Historian 8.0 Standard и Enterprise. Сочетание Proficy Historian и Proficy Operations Hub обеспечивает мощное решение для управления данными с контекстом и визуализацией модели активов. Пользователи получают агрегирование данных по нескольким источникам данных или историческим данным, возможность определять модель активов, включая сопоставление тегов, и расширенный анализ тенденций. Кроме того, версия 8.0 включает в себя надстройку Excel для Proficy Operations Hub, предоставляющую пользователям возможность запрашивать исторические данные на основе модели активов.

02 Улучшайте безопасность данных

Proficy Historian 8.0 обеспечивает безопасность данных как наш высший приоритет и предлагает общую и общую аутентификацию учетных записей пользователей (UAA). Эта новая функция облегчает безопасность, позволяя пользователям выбирать общий UAA, развернутый другими приложениями в их приложениях, такими как Proficy Operations Hub или Proficy Plant Applications, или общий UAA, развернутый Proficy Historian.

03 Простота использования

Proficy Historian устанавливается за считанные минуты и использует немного ресурсов, но масштабируется для поддержки сотен пользователей и миллионов отдельных аппаратных точек сбора данных. В этой новой версии представлены улучшенные API REST для настройки результатов запросов, записи данных в тег и переименования тега. Версия 8.0 также предлагает возможность отслеживать информацию о версии коллектора. Наконец, новая версия позволяет пользователям подключаться к Proficy Historian с помощью API Java, позволяющие читать, записывать и обновлять данные тегов и другие функции Proficy Historian..



Панель инструментов предоставляет важную информацию из ваших данных в одном представлении..

04 Более быстрая настройка и простота подключения для IIoT

Подключайтесь к своим машинным данным с помощью существующих коллекторов или создайте свои собственные, используя наш SDK. Любой коллектор может быть настроен на отправку данных в ваш локальный Historian или в облачные приложения Predix. В версии 8.0 также представлен новый сборщик MQTT, который подключается к брокеру MQTT, подписывается на тему и передает данные на сервер Proficy Historian или временные ряды Predix.

«Proficy Historian - это сердце [системы]. Это решение позволяет внедрять более точные данные в режиме реального времени для каждой машины и продукта».

Херв Хуссон, Автоматизация и промышленные информационные технологии (A2i) Менеджер, Terreal



Proficiency Historian 8.0 от GE Digital



Мощный промышленный сбор данных временных рядов для локального и облачного хранения и анализа

Особенности

- Версия 8.0: Лицензия на Proficy Operations Hub Server и приложение времени выполнения HTML5 Historian Analysis (бесплатно с Proficy Historian Standard или Enterprise) с функциями, включающими возможность определения модели активов, сопоставления тегов и расширенного анализа тенденций с аннотациями. Другие новые функции: настройка Excel для Proficy Operations Hub, общая служба аутентификации и авторизации пользователей (UAA), API для отслеживания версии информации о сборщиках, API результатов запросов, API записи тегов, API переименования тегов, сборщик MQTT и API-интерфейсы Java
- Версия 7.2: замена Oracle Java на AdoptOpenJDK, улучшенный сервер OPC HDA Historian для поддержки агрегатных функций, улучшенный сборщик OPC UA для поддержки аутентификации пользователей, новый бимодальный сборщик ODBC (SQL), улучшенный PI Collector для поддержки PI Snapshot
- Легко разворачиваемая зеркальная архитектура на основе запатентованного в США высокоэффективного и безопасного формата хранения GE.
- База данных аварийных сигналов и событий, позволяющая извлекать A & E в корреляции с данными временных рядов.
- Интеллектуальная система диагностики двигателя и приборной панели
- Центральная административная консоль на базе браузера и клиент Trend
- Модель безопасности UAA / OAuth2 Java Web Token
- Многопоточный для высокой производительности
- Масштабируется до миллионов тегов
- Облако Predix и другие возможности подключения клиентов
- Cloudera сертифицированный метод для перемещения и запроса данных в HDFS / Hadoop для Parquet
- Public REST API

Требования к оборудованию

Следующие требования к оборудованию не являются исчерпывающими. Пожалуйста, обратитесь к Руководству по началу работы или GE Digital для получения полной информации о требованиях, связанных с вашим приложением.

- Стандартный сервер Historian - тактовая частота Intel Core i3 или i5 или i7 с тактовой частотой не менее 2,4 ГГц или эквивалентный процессор AMD Phenom с 8 ГБ ОЗУ для 64-бит исторического сервера; 80 ГБ свободного места на жестком диске для архивов данных, файлов сообщений, буферных файлов и файлов журналов, используемых Системой; 100 Мбит / с TCP / IP-совместимый адаптер сетевого интерфейса для сетевого взаимодействия и некоторых драйверов ввода-вывода.
- Узел сбора данных - минимальная тактовая частота 2,0 ГГц Процессор Intel Core i3 или i5 или i7 или эквивалентный процессор AMD Phenom с 2 ГБ ОЗУ; 40 ГБ бесплатного жесткого диска - дисковое пространство для хранения буферизованных данных; TCP / IP-совместимый адаптер сетевого интерфейса для сетевого взаимодействия и некоторых драйверов ввода-вывода.
- Служба кластеров Microsoft - тактовая частота не менее 2,6 ГГц - скорость Intel Core i3 или i5 или i7 или Xeon или эквивалентный процессор AMD Opteron с минимальной 8 ГБ ОЗУ; 80 ГБ свободного места на жестком диске; Общий жесткий диск SCSI 40 ГБ (предпочтительно RAID); Два 100Mbit TCP / IP-совместимых адаптера сетевого интерфейса для сетевого взаимодействия и некоторые драйверы ввода / вывода (один для общедоступной сети, другой для частной сети).

Требования к программному обеспечению

- Операционные системы (только 64-разрядные системы для вашего сервера Historian): Windows Server 2019, Windows Server 2016, Windows Server 2012, Windows Server 2008 R2, Windows 8.1 и 10
- Microsoft Excel 2019 (32-разрядная и 64-разрядная версия), 2016 г., 2013 г., 2010 г. (32- и 64-разрядная версия)
- Браузеры для веб-администратора и веб-инструмента Trend Client Client Access: Chrome 39+, Firefox 46+. Браузеры для справки Historian: Chrome 39+, Firefox 46+, Microsoft Edge 40
- веб-сервер: Microsoft .NET Framework 4.5.2; Historian Client Tools 7.0 или выше; OLE DB, пользовательский API и сборка клиентского доступа Historian

Другая информация

о о р а у а
и ри ор До у анн м и
рим ания Д я ора анн и
но о имо и о о а ор и о а
р ром м До ум н аци я
и а имо а н о оро о ин о
о цион ро могу и а о а о
а о м о н о ния

а и

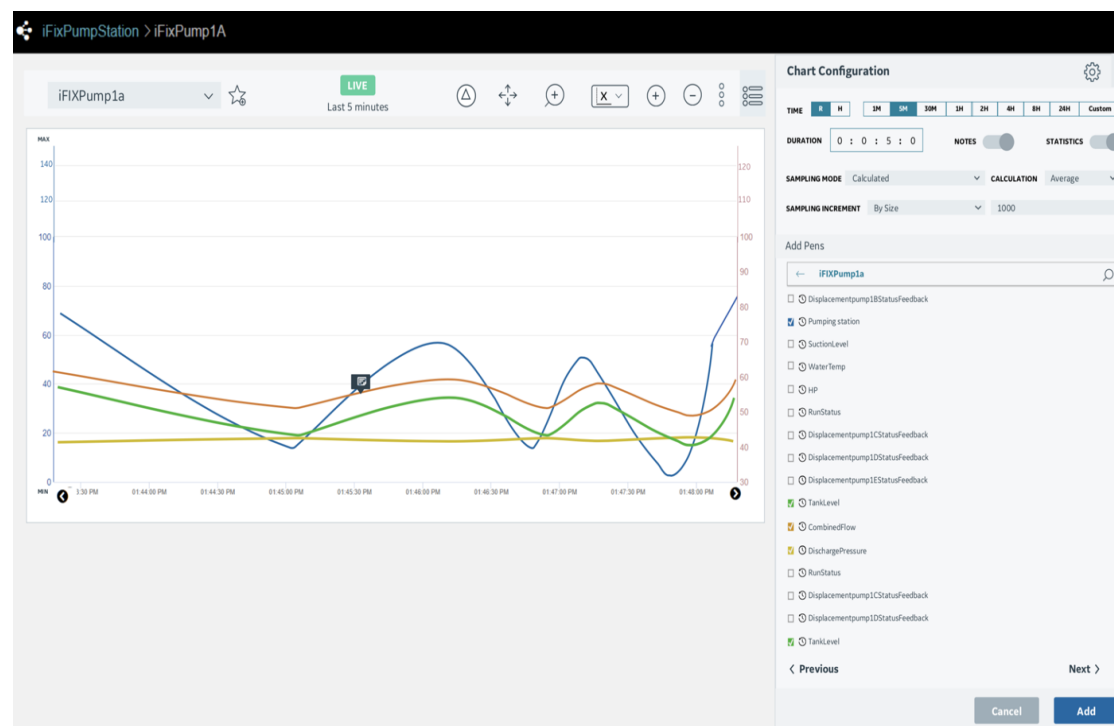
Примечание. Конфигурация каждого сервера, добавляемого в кластер, должна быть идентична конфигурации других серверов в кластере.

Требования к аппаратному и программному обеспечению являются типичными и могут варьироваться в зависимости от развертывания клиента. Пожалуйста, обратитесь к документации продукта для более подробной информации..

И вашему ИТ-отделу, и конечным пользователям понравятся простота развертывания, масштабируемость, простота и скорость получения данных и выгоды от Proficy Historian.

Узнать больше

о у о а
а
и о о ани
о о а ния
мо и а и о
о у р а о
и ри о ния
а у я
ц н ра и о анного
ана и а анн
он





Proficiency Historian 8.0 from GE Digital

Powerful industrial time-series data collection for on-premise and cloud-based storage & analysis

Services

In the world of Industrial Internet of Things (IIoT), organizations are able to optimize productivity, reduce costs, and achieve Operational Excellence. While this is an exciting time for opportunity and growth, it can also bring on new challenges, questions, and uncertainty. No matter where you are on your IIoT journey, GE Digital has the right services offering for you.

[Advisory Services](#) We can help you plan and start your IIoT journey in a way that aligns to your specific business outcomes.

[Managed Services](#) We can help you maintain your critical machines from one of our remote locations around the world using model-based predictive analytic technology.

[Implementation Services](#) Our experienced global Automation partners can implement a collaborative, multi-generational program that marries your existing investments to the right enhancements and technology.

[Education Services](#) We specialize in education services to ensure that you're leveraging our solutions to the fullest extent with our training and certificate programs.

[Acceleration Plans](#) Let us help by ensuring that your business continues to operate at its highest efficiency, all while mitigating risks to your investments.

[Security Services](#) Our solutions provide industrial-grade security for a wide range of OT network and application topologies.

Related Products

GE Digital's Proficy suite helps you precisely monitor, control, and visualize every aspect of your operations, enabling operators to make the best decisions faster.



[iFIX](#)

Gain visibility into your operations and secure agility for smarter decision making that drives results.



[CIMPLICITY](#)

Drive real-time visibility for smart operators with true client-server based visualization and control.



[Proficy Operations Hub](#)

A centralized environment for aggregating and visualizing contextual and situational information for industrial applications – supporting rapid application development & rich displays for faster operational response & better decision making

Contact

Continue your Digital Transformation journey

Transforming your business requires foundational innovations that lay the groundwork for future success. It requires connecting assets and processes securely to drive operational efficiencies, reduce unplanned downtime and improve performance.

PREDIX

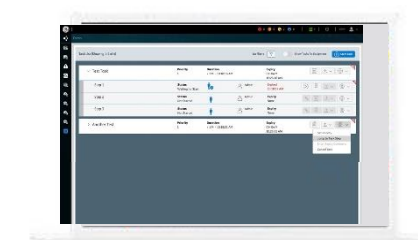


[Predix](#)

Innovate and transform your business with the cloud-based operating system for the Industrial Internet, purpose-built for industry.

[Proficy Plant Applications](#)

Maximize overall equipment effectiveness (OEE), improve production scheduling, and ensure product quality by leveraging real time production data



[Proficy Workflow](#)

Guide operators with dynamic, interactive electronic work instructions and eSOPs for more consistent operations and optimized processes.

About GE

GE (NYSE: GE) is the world's Digital Industrial Company, transforming industry with software-defined machines and solutions that are connected, responsive and predictive. GE is organized around a global exchange of knowledge, the "GE Store," through which each business shares and accesses the same technology, markets, structure and intellect. Each invention further fuels innovation and application across our industrial sectors. With people, services, technology and scale, GE delivers better outcomes for customers by speaking the language of industry.

gedigital@ge.com

www.gedigital/digital

©2019 General Electric. All rights reserved. *Trademark of General Electric. All other brands or names are property of their respective holders.

Specifications are subject to change without notice. 12 2019