

Proficy Plant Applications 8.2 от GE Digital



Максимизируйте управление операциями, улучшайте производственные показатели и качество продукции

Современное программное обеспечение Manufacturing Execution System (MES) для максимального

повышения операционной эффективности

Proficy Plant Applications от GE Digital — это мощное решение для управления операциями на непрерывных, дискретных и смешанных производствах - от продуктов питания, напитков и потребительских товаров до авиации и электроники. Это решение MES собирает и анализирует данные, помогает управлять высокоавтоматизированными, быстро меняющимися процессами, а также более медленными и трудоемкими заданиями.

Проверенный и разработанный более 25 лет назад с тысячами внедрений по всему миру, Proficy Plant Applications автоматизирует и объединяет информационные потоки для управления производственными процессами и оптимизации производительности. Это помогает сбалансировать конкурирующие приоритеты производственных операций для максимальной операционной эффективности и прибыльности. В качестве единого бесшовного решения MES для всех производственных сред Proficy Plant Applications снижает затраты и экономит время. Наша новая версия 8.2 включает приложения Genealogy и BOM Editor, поддержку до 500 одновременных пользователей, расширенные возможности дискретного производства, больше возможностей основных процессов через Интернет, упрощенную корпоративную установку, более быстрое развертывание с возможностью быстрой интеграции с ERP, и многое другое.

Результаты

- Сократите затраты и повысьте гибкость с помощью единого решения MES, которое однозначно покрывает все требования дискретного, непрерывного и смешанного производства.
- Повышение операционной эффективности за счет изучения эффективности операций вплоть до отдельного актива
- Повышение производительности с помощью возможностей, разработанных для решения самых сложных производственных задач и поддержки непрерывного совершенствования.
- Повышение точности с возможностью визуализации, анализа, оптимизации и выполнения с помощью решения с использованием обратной связи.
- Обеспечьте бескомпромиссное качество и оптимизацию благодаря опыту GE в области бережливого производства, как одного из крупнейших производителей в мире.
- Используйте более быстрое развертывание с помощью готового коммерческого программного обеспечения (COTS), ускоряя внедрение и рентабельность инвестиций.

01 Управление эффективностью

Модуль управления эффективностью отслеживает и контролирует общую эффективность оборудования (ОЕЕ) и другие критически важные ключевые показатели производительности, время простоя, количество отходов и объем производства, MTBF, MTTR и многое другое.

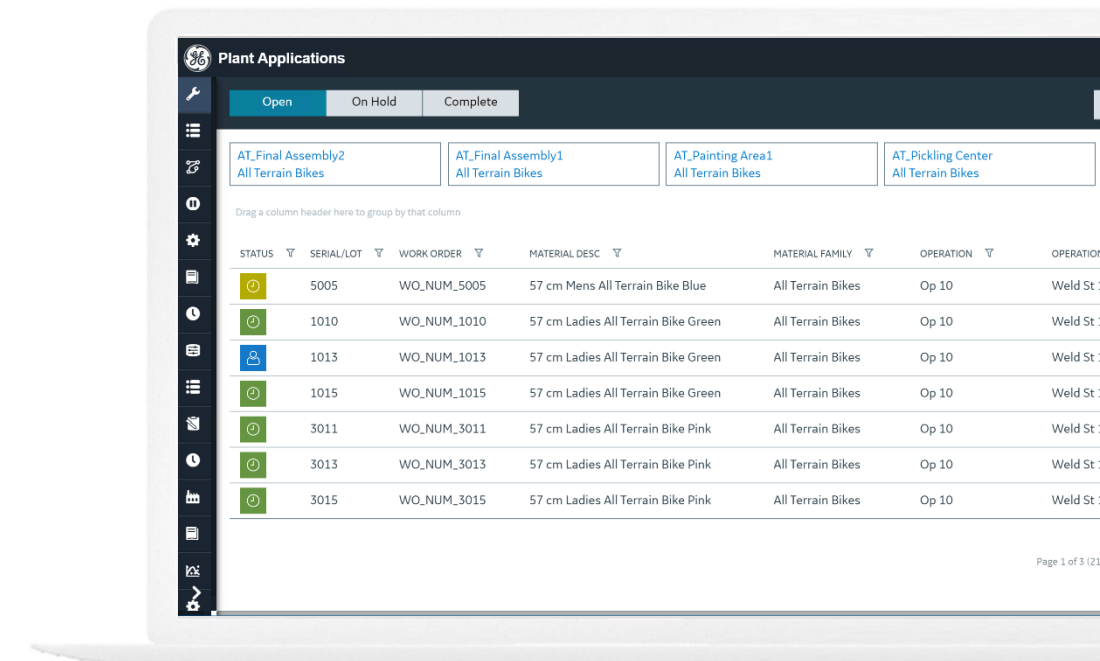
- Автоматически или вручную связывать события с причинами, а затем анализировать их для выявления первопричин.
- Обобщать и анализировать данные по контексту
- Соотнесите события и причины с фактическими производственными параметрами. Используйте стандартные и специальные отчеты, а также информационные панели для принятия решений в режиме реального времени

02 Управление и отслеживание производства

Определение и контроль изменений маршрута и операций, необходимых для производства определенного продукта на определенной линии. Модуль управления производством контролирует производственные операции, включая функции для управления потоком продукции между оборудованием, разработки отчетов о генеалогии продукции и внесения изменений в расписание для сокращения избыточных запасов. Он поддерживает выполнение производственного графика и отслеживание продукта в соответствии с запланированным временем завершения с корректировками для оптимизации эффективности. Управление производством поддерживает полное отслеживание отдельных продуктов через каждый этап производственного процесса, позволяющий проверять генеалогию и производственную отчетность.

03 Управление качеством

Модуль управления качеством обеспечивает стабильное качество ваших продуктов, предоставляя в реальном времени тенденции, статистику, SPC и уведомления для контроля уровня качества. Он объединяет данные процессов, проверок и испытаний как из ручных, так и из автоматизированных источников и хранит эту информацию в одном интегрированном месте, включая поддержку 21 CFR Part 11. Управление качеством также прилагает к этой информации комментарии операторов, спецификации, рецепты и технологические документы.



Proficy Plant Applications предоставляет информацию о производительности операций с помощью упрощенных дисплеев, оптимизированных для повышения производительности оператора.

04 Пакетный анализ

Благодаря нашему уникальному подходу с многоуровневыми приложениями и интерфейсами к стандартным коммерчески доступным системам пакетного выполнения, модуль пакетного анализа отлично подходит как для новых, так и для существующих систем. Он поддерживает анализ рецептов ISA-88 для продуктов, таких как рецептура (BOM), процедуры и оборудование. Batch Analysis также обеспечивает анализ запланированных и выполненных рецептов и генерирует электронные записи партий (EBR), чтобы помочь повысить общее качество и единообразие продуктов.

«Мы усовершенствовали наш подход, создав панель мониторинга простоев, которая отслеживает каждую линию по сменам, проценту простоя и стоимости простоя, чтобы создать дружественную конкуренцию между операторами фабрики и способствовать повышению эффективности производства».

Дон М. Кормье, вице-президент по информационным системам и обеспечению качества США, Toray Plastics (America), Inc.

Proficy Plant Applications 8.2 от GE Digital



Максимизируйте управление операциями, улучшайте производственные показатели и качество продукции

Функции

Новое в версии 8.2

- Новые приложения: генеалогия (отображает потребление BOM, источник, использованные материалы), редактор отчетности по материалам (BOM)
- Множественные улучшения: настройка и выполнение дополнительных операций; производственные допуски на несерийные материалы и количество записей по умолчанию; усовершенствования электронной подписи и SPC для веб-дисплеев; улучшения Активностей; Усовершенствования технологического заказа для поддержки потоков управления расписанием, несвязанных технологических заказов, общего компонента спецификации и истории в виде рабочего задания
- Значительные архитектурные улучшения: улучшенный и упрощенный процесс установки с Docker, корпоративная архитектура может поддерживать до 500 одновременных пользователей, поддержка Unicode - базы данных и веб-дисплеи
- Добавлены / улучшены сообщения ERP B2MML, включая загрузку квитанции о материалах, входящее рабочее задание, обновление существующей партии материала на основе входящего сообщения и другие улучшения.
- Дисплеи, поддерживающие дискретное производство, переведены на немецкий, русский и турецкий языки.

Новое в версии 8.1

- Новые приложения: приемный осмотр, резервирование времени, управление потерями (заменяет функционал Потери толстого клиента), выполнение технологического заказа (заменяет планировщик производства толстого клиента), панель утверждения
- Дискретные улучшения: выполнение дискретных рабочих заданий на основе партий, включая разделение партий, различные улучшения дискретных интерфейсов, включая основные элементы в управлении несоответствиями и заказами, поддержка нескольких типов труда на операциях, редактор незавершенного рабочего задания, прикрепление файлов / видео / изображения, настраиваемый обязательный сбор переменных данных в действиях, расширенные возможности авторизации, точки входа для интеграции
- Архитектурные улучшения: установка с Docker и без Docker как для непрерывного, так и для дискретного производства, поддержка AWS RDS (службы реляционных баз данных)
- Добавлены сообщения ERP B2MML
- Поддержка новых языков: чешский, арабский, китайский, японский, вьетнамский.

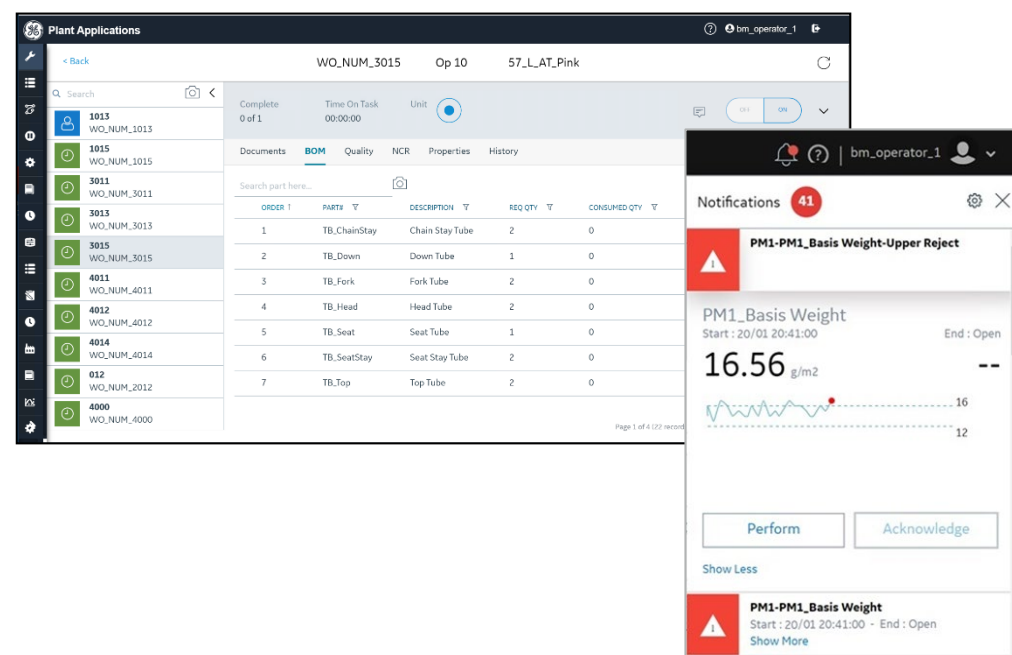
Получите более быструю окупаемость инвестиций с помощью проверенной MES

- Четко показывает области / причины потери производительности, такие как дефекты, отходы и простои
- Масштабируемая платформа MES для всех производственных сред - непрерывных, дискретных и гибридных
- Превращает производственные данные в показатели производительности - автоматически отслеживает и управляет
- Лучшие практики управления производительностью от ведущих мировых компаний.
- Единая производственная база данных на основе стандартов (S95)
- Современный веб-интерфейс с виджетами Proficy Operations Hub, включая «Отходы» и «Расписание»
- Освобождает операторов от сбора, регистрации и интерпретации информации вручную.
- Обширные инструменты отчетности и анализа позволяют находить проблемы и стимулировать действия по их улучшению.
- Сервис-ориентированная архитектура для упрощения корпоративных подключений и быстрого развертывания

Другие возможности и особенности

- Отслеживание статуса выполнения заказа.
- Автоматическая загрузка заданных значений
- Управление доставкой материалов в процесс
- Отслеживание истинного / фактического потребления ресурсов и обратная связь с ERP
- Управление печатью и идентификацией этикеток
- Обеспечение генеалогии / прослеживаемости продукции
- Отслеживайте и анализируйте информацию о пакетной обработке.
- Интегрируйте данные журнала для управления производительностью и качеством в реальном времени.
- Повышение согласованности, устранение вариативности с помощью простого SPC / SQC
- Автоматическая отправка сертификатов клиентам
- Поддержка нормативного и внутреннего соответствия (энергетика, окружающая среда, безопасность пищевых продуктов, затраты и т. Д.) - включая возможности электронной подписи и поддержку 21 CFR Part 11
- Управляйте ручными и автоматизированными рабочими процессами

Предоставьте современным подключенным работникам и операционным группам простой и гибкий доступ к их производственным данным для принятия более эффективных решений, включая взаимодействие в реальном времени на мобильных устройствах.



Узнайте, как Proficy Plant Applications помогает найти баланс между конкурирующими производственными приоритетами и максимизировать вашу операционную эффективность.

Узнать больше

Proficiency Plant Applications 8.2 от GE Digital



Максимизируйте управление операциями, улучшайте производственные показатели и качество продукции

Сервисы

В мире промышленного Интернета вещей (IIoT) организации могут оптимизировать производительность, снизить затраты и достичь операционного превосходства. Хотя это прекрасное время для возможностей и роста, оно также может принести новые проблемы, вопросы и неопределенность. Независимо от того, где вы находитесь на пути к IIoT, GE Digital предложит вам подходящие услуги.

Консультационные сервисы Мы можем помочь вам спланировать и начать свой путь к IIoT в соответствии с вашими конкретными бизнес-результатами.

Сервис управления Мы можем помочь вам в обслуживании ваших критически важных машин из одного из наших удаленных мест по всему миру, используя основанную на моделях технологию прогнозного анализа.

Сервис по внедрению Наши опытные глобальные партнеры по автоматизации могут реализовать совместную программу для нескольких поколений, которая сочетает ваши существующие инвестиции с правильными улучшениями и технологиями.

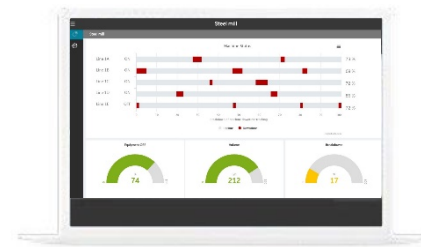
Образовательные сервисы Мы специализируемся на образовательных услугах, чтобы вы могли в полной мере использовать наши решения в наших программах обучения и сертификации.

Acceleration Plans Позвольте нам помочь, гарантируя, что ваш бизнес продолжает работать с максимальной эффективностью, одновременно снижая риски для ваших инвестиций.

Сервисы по безопасности Наши решения обеспечивают безопасность промышленного уровня для широкого спектра топологий сетей OT и приложений.

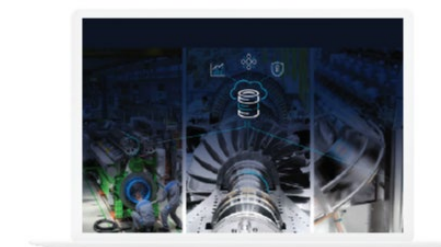
Сопутствующие решения для вашего пути к цифровой трансформации

Пакет Proficiency от GE Digital поможет вам точно отслеживать, контролировать и визуализировать каждый аспект ваших операций, позволяя операторам быстрее принимать оптимальные решения. Преобразование вашего бизнеса требует фундаментальных инноваций, которые закладывают основу для будущего успеха.



Proficiency Operations Hub

Агрегируйте и визуализируйте контекстную и ситуационную информацию для промышленных приложений - поддерживая быструю разработку приложений и богатые дисплеи для более быстрого оперативного реагирования и лучшего принятия решений



Облако производственных данных Proficiency Manufacturing

Получите беспрецедентную возможность объединять данные с производства, которую предоставляет размещение в облаке, оптимизируя при этом объем локальных данных MES и производительность



iFIX

Получите прозрачность своих операций и обеспечьте гибкость для принятия более разумных решений, которые приводят к результатам, с помощью ведущего в отрасли HMI / SCADA, используемого во всем мире.



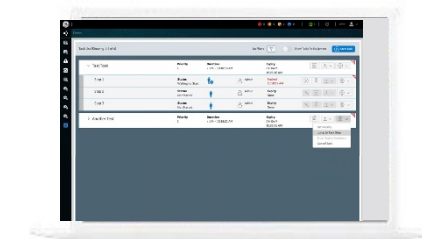
Proficiency Historian

Оптимизируйте производительность активов и предприятий за счет сбора и агрегирования промышленных данных временных рядов и A&E. Улучшите процесс принятия решений с помощью расширенного анализа тенденций.



SIMPLICITY

Обеспечьте прозрачность в реальном времени для продвинутых операторов с помощью настоящей визуализации и управления на основе клиент-сервер с помощью проверенных HMI / SCADA, используемых крупнейшими промышленными организациями



Proficiency Workflow

Сопровождайте операторов динамическими интерактивными электронными рабочими инструкциями и eSOP для более согласованных операций и оптимизации процессов.

О GE

GE (NYSE: GE) - всемирная цифровая промышленная компания, преобразующая промышленность с помощью программно-определяемых и взаимосвязанных машин и решений, реагирующих на запросы и позволяющие составлять прогнозы. GE организована на площадке глобального обмена знаниями, «GE Store», через которую каждая компания использует одни и те же технологии, рынки, структуру и накопленный опыт. Каждое изобретение способствует инновациям и применению в наших промышленных секторах. Обладая человеческими ресурсами, сервисами, технологиями и масштабом, GE в состоянии обеспечивать лучшие результаты для клиентов, говоря на языке отрасли.

© 2021 General Electric. Все права защищены. * Торговая марка General Electric. Все остальные торговые марки и наименования являются собственностью их владельцев. Технические характеристики могут быть изменены без уведомления. 01 2021

Контакты дистрибьютора GE Digital
ДП "ИНДАСОФТ-УКРАИНА"
<https://indusoft.com.ua/>
kiev@indusoft.com.ua

www.ge.com/digital